

#### **4. vergleichende Untersuchungen**

zu Reifen welche mit EASY BALANCE befüllt waren und Innerlinerschäden aufwiesen.

Die durch den Unterzeichner durchgeführten Testversuche und die Analyse der Versuchsergebnisse bestätigen, dass es bei ordnungsgemäßer Verwendung und Nutzung der eingesetzten Reifen zu keinen negativen Einwirkungen des Innerliners durch das verwendete Wuchtpulver EASY BALANCE kommt.

Diese Ergebnisse dieser Testversuche bestätigen auch die bisher analysierten und gewonnenen Erkenntnisse in den Gutachten über Reifen mit Innerlinerschäden, dass die Ursachen dieser Schäden durch Minderdruck, Überlast und äußeren mechanischen Einwirkungen entstanden und nicht auf die Verwendung des Wuchtpulvers EASY BALANCE zurück zu führen sind.

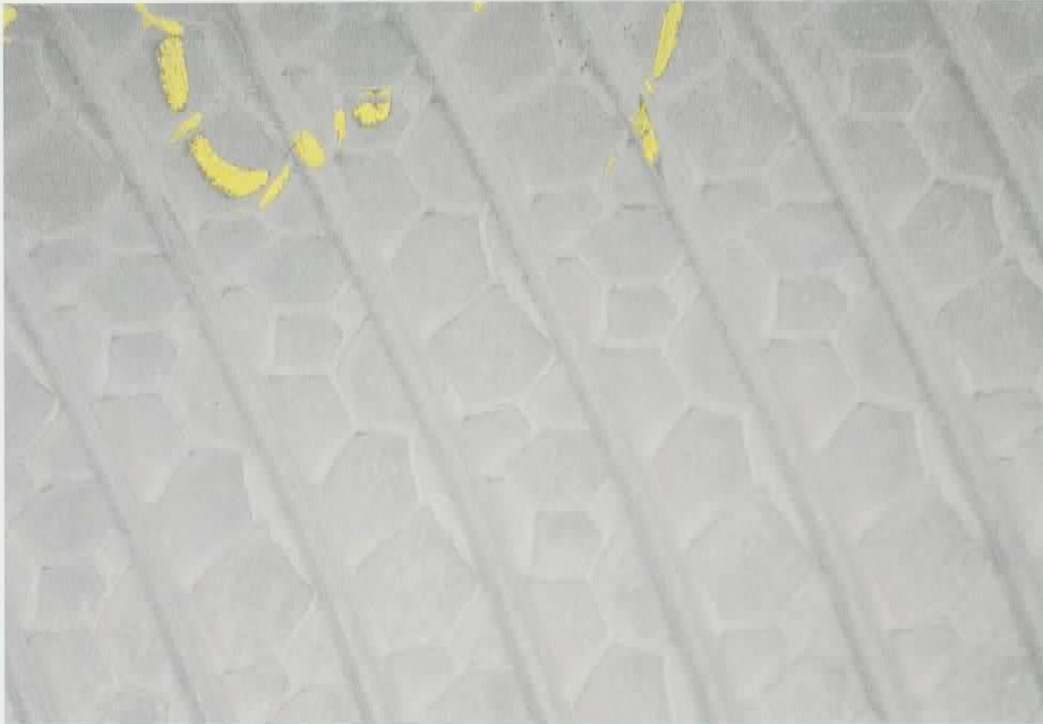
Hierzu wurden im Rahmen dieser Untersuchungen umfangreiche, vergleichende Analysen und Auswertungen an den getesteten Reifen aus den Fahrversuchen und an zur Begutachtung überlassenen Reife aus Schadensfällen vorgenommen.

Die Ergebnisse dieser vergleichenden Untersuchungen zeigen ohne Zweifel auf, dass die Fälle mit Innerlinerschäden nicht durch die Befüllung der Reifen mit dem Wuchtpulver EASY BALANCE entstanden sind und die Befüllung in keinem Fall schadensursächlich war.

Zudem konnte bei der Begutachtung im Rahmen der Testversuche ohne Zweifel festgestellt werden, dass das Wuchtpulver EASY BALANCE im Einsatz nur sehr geringe mechanische Kontakte, gerade in den bereichen der Reifenseitenwand zeigt, in dem die Reifen mit Innerlinerschäden Risse und Abnutzungen aufzeigen. Bei allen untersuchten Reifen ist der Bereich der Reifenmitte und der Übergänge zur Seitenwand der Bereich welcher durch das Wuchtpulver am meisten kontaktiert wird.

Zur Verdeutlichung dieser Erkenntnisse werden nachfolgend 2 Bilder eingefügt welche die grundlegenden Unterschiede zwischen Reifen welche mit EASY BALANCE befüllt wurden und ordnungsgemäß ihrer Spezifikationen zum Einen und mit zum Anderen mit Überlast, betrieben wurden.





**Innerliner eines Reifen Continental befüllt mit EASY BALANCE nach einer Laufleistung von ca. 49.000 Kilometer ohne Abnutzung, Fehler oder Merkmale. Der Reifen zeigt keinerlei Merkmale von Minderdruck / Überlast.**



**Innerliner eines Reifen Continental mit deutlichen Überlastmerkmalen. Die Leistung des Reifens und die Struktur des Innerliner sind vergleichbar. Die Restprofiltiefe ist ebenfalls vergleichbar mit der des oben abgebildeten Reifen**



## **5. Zusammenfassung**

1. die Versuche der Testreihe mit den, mit dem Wuchtpulver EASY BALANCE, der Fa. Safty Seal, befüllten Reifen wurde mit 9 verschiedenen Fahrzeugen durchgeführt.
2. das Wuchtmittel EASY BALANCE wurde den Mengenangaben und den Anleitungen nach, welche den Gebinden beigelegt waren oder auf den Gebinden aufgebracht waren, verwendet und eingesetzt
3. die eingesetzten Reifen und Fahrzeuge der Testserie wurden in Absprache mit der Fa. Safty Seal, vertreten durch die Herren Nilsson und Lippert, ausgewählt.
4. die Ergebnisse und Erkenntnisse wurden unabhängig und ohne Einflussnahme durch den Auftraggeber nach bestem Wissen und Gewissen erarbeitet.
5. die Zusammenfassung der durchgeführten Reifentest wurde Aufgrund der Auswertungen und Versuchsergebnisse erstellt. Die in den Testprotokollen ausdrücklich vermerkten Materialien sind zur Beweissicherung archiviert.

Als Ergebnis der durchgeführten Versuche kann ohne jeden Zweifel festgestellt und bewiesen werden,

- dass bei den regelmäßig überprüften Testreifen sowohl der Betriebsdruck, als auch die Einsatzbedingungen entsprechend den Herstellerangaben eingehalten wurden und die Reifen den Erkenntnissen nach nicht überlastet oder mit Minderdruck betrieben wurden.
- dass es bei der Überprüfung des Fülldruckes mit handelsüblichen Handfüllmessern oder Luftdrucküberwachungseinrichtungen, es in keinem Fall zu einem Luftdruckverlust oder zu einer Undichtheit des Ventileinsatzes bei den mit dem Wuchtpulver EASY BALANCE befüllten Komplettträgern kam.
- dass durch das Befüllen mit EASY BALANCE Wuchtpulver keinerlei Fehler und Schäden am Innerliner der hier eingesetzten Reifen entstanden sind
- dass die Auswertungen aller überprüften Reifen ergab dass, wenn die Reifen im Betrieb entsprechend den Herstellervorgaben eingesetzt werden, eine Beschädigung oder sicherheitsrelevante Beanspruchung des Innerliners durch das Befüllen der Reifen mit dem Wuchtpulver EASY BALANCE ausgeschlossen werden kann

Immenstadt, 20.11.2011